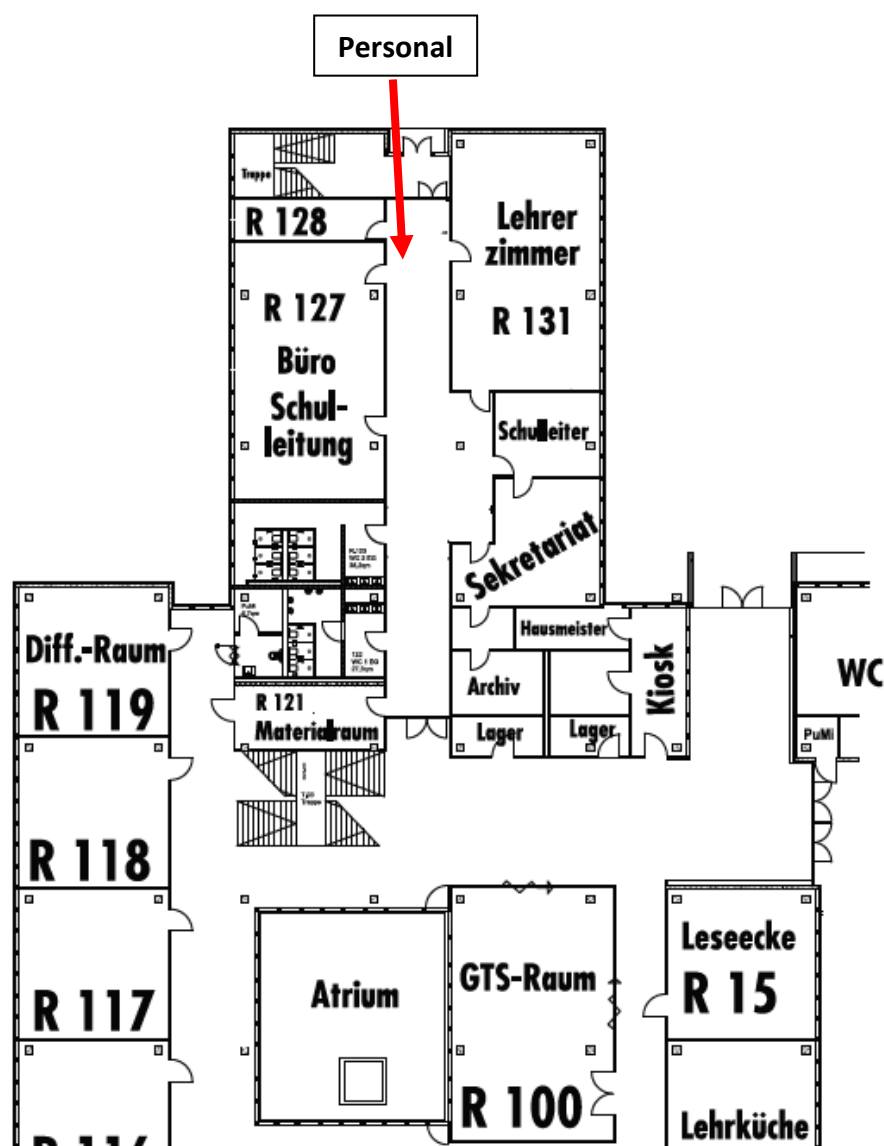


Übersicht über die genutzten Räume gemäß "Covid-19"-Wegeführung für die Jahrgangsstufen 9 bis 12 (halbe Klassen/Kurse) ab 04.05.2020

Personal

Lehrkräfte und Schulpersonal sollte das Schulgebäude über den "Lehrereingang" betreten. Natürlich kann auch der direkte Zugang zum jeweiligen Klassen-/Kursraum genutzt werden. Der Zugang zum Verwaltungstrakt wird für SuS gesperrt. Mit dem **Sekretariat** können SuS von außen über das Fenster sprechen.



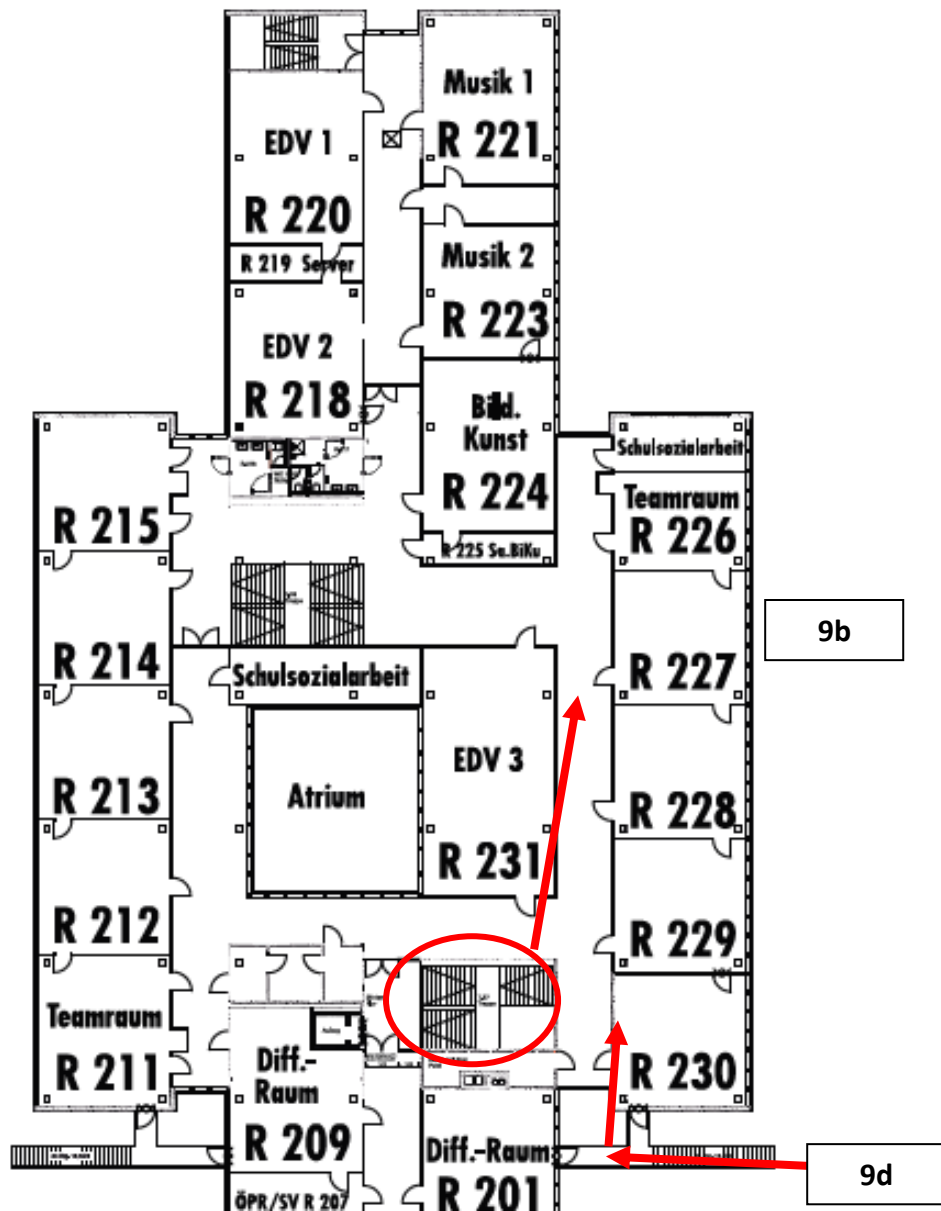
Klasse 9a/c

- 9a: Raum 212 (regulärer Klassenraum) (Altbau OG),
Ein- und Ausgang: über Haupteingang, Altbau (Haupt-Treppenhaus)
- 9c: Raum 214 (regulärer Klassenraum) (Altbau OG),
Ein- und Ausgang: über Haupteingang, Altbau (Haupt-Treppenhaus)



Klasse 9b/d

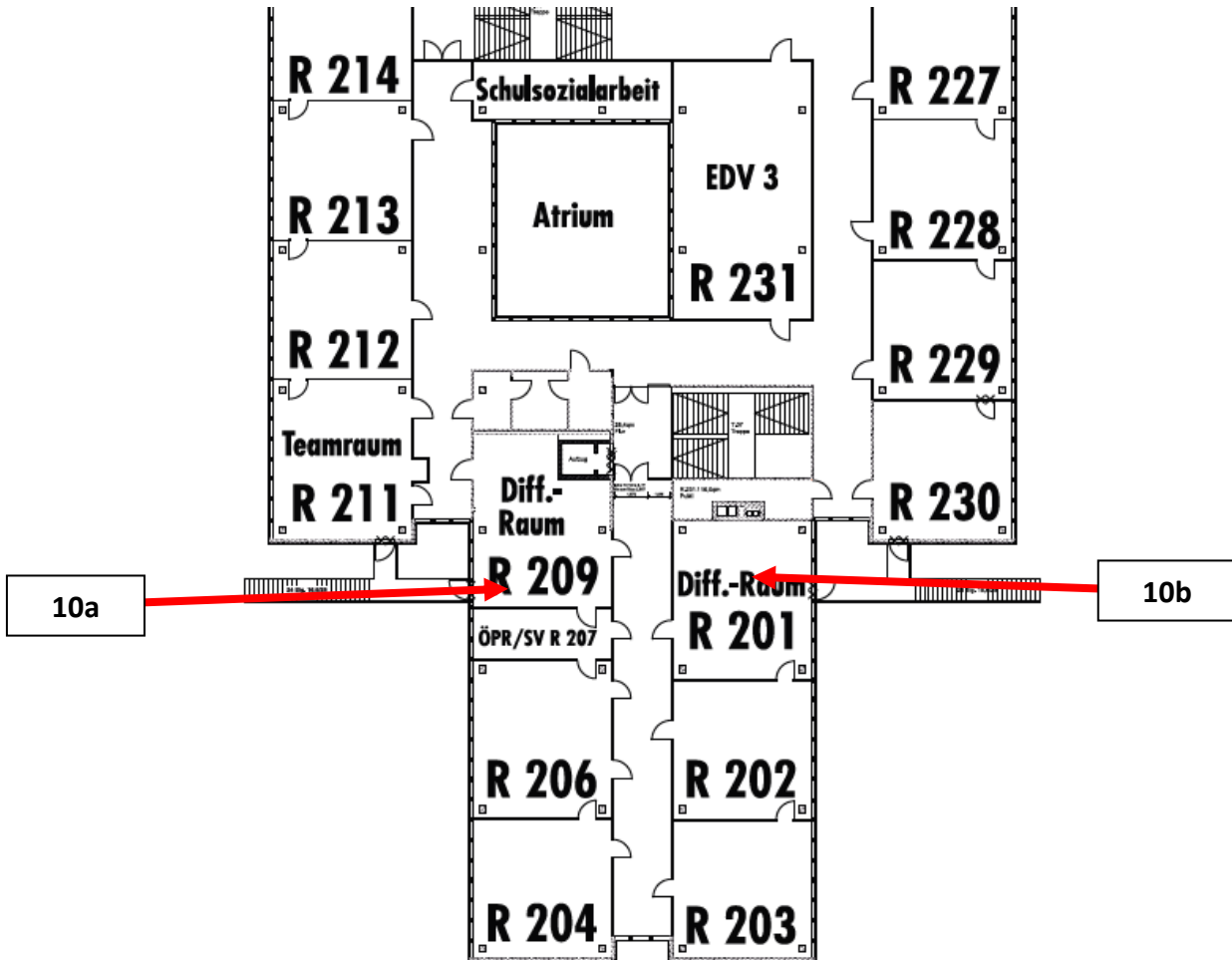
- 9b:** Raum 227 (Altbau OG),
Ein-/Ausgang 9b: Haupteingang, Altbau, Treppenhaus: Süd
(im EG am GTS-Raum vorbeilaufen)
- 9d:** Raum 230 (Altbau OG),
Ein-/Ausgang 9d: Fluchttreppe Ost



Klasse 10a/b

10a: Raum 209 (Altbau OG), Ein-/Ausgang: Feuertreppe West

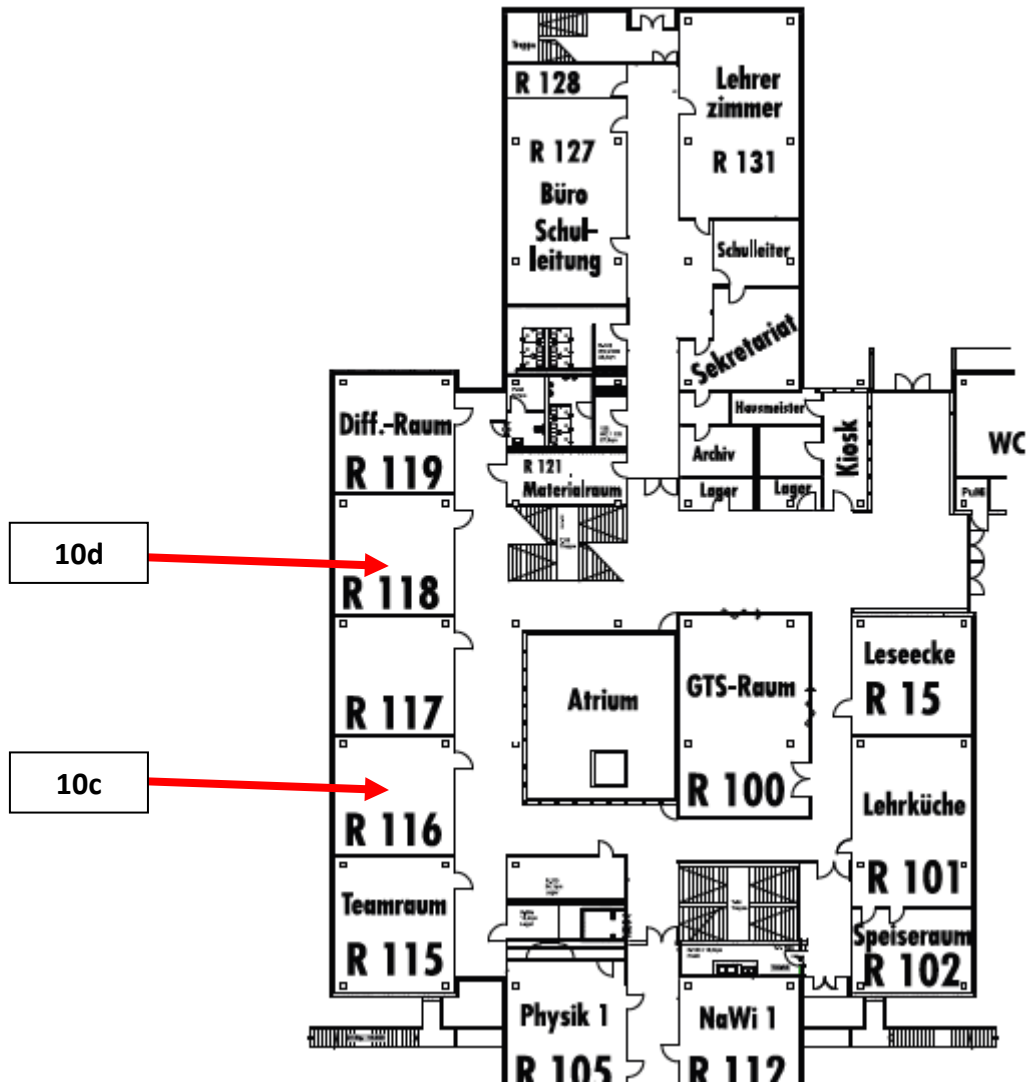
10b: Raum 201 (Altbau OG), Ein-/Ausgang: Feuertreppe Ost



Klasse 10c/d

10c: Raum 116 (Altbau EG), Ein-/Ausgang über Fluchttür

10d: Raum 118 (Altbau EG), Ein-/Ausgang über Fluchttür



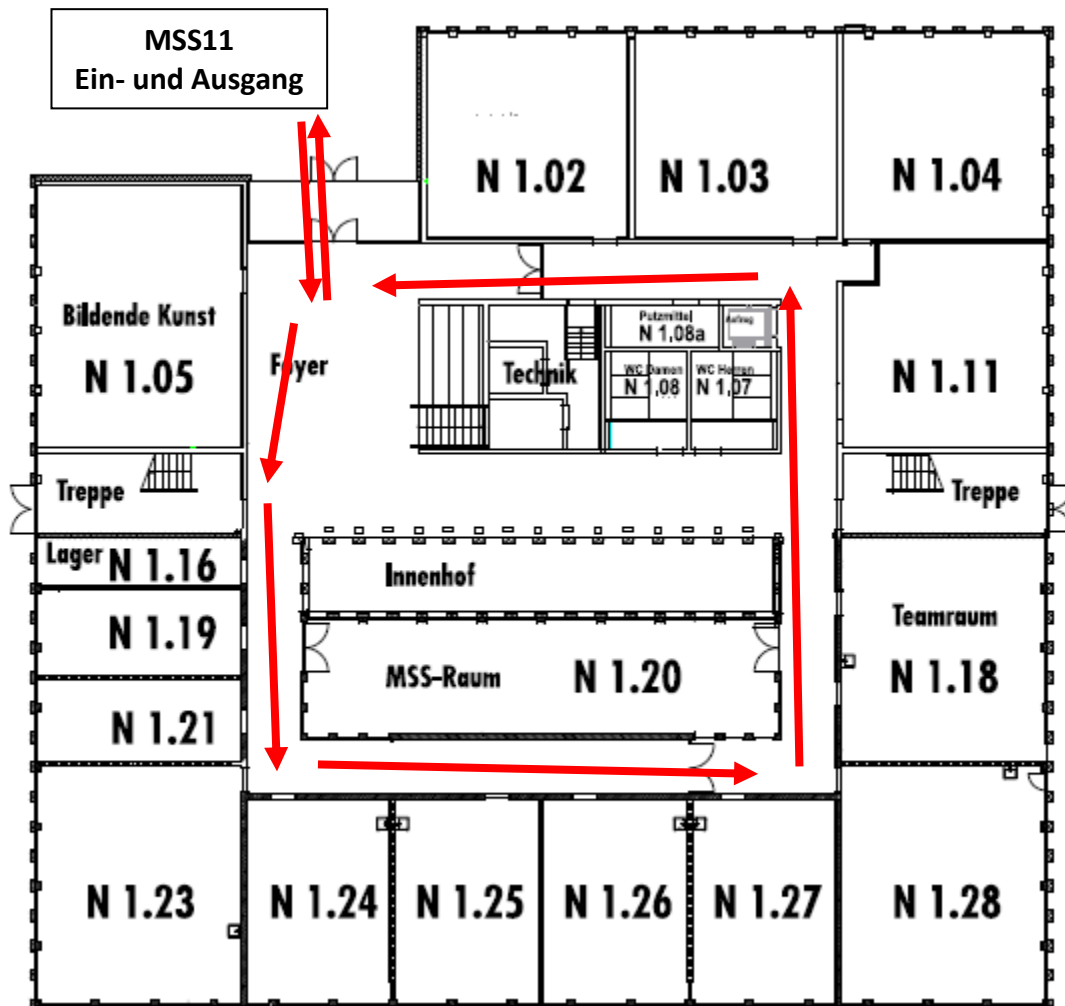
Jahrgang 11

alle Räume mit Waschbecken im **Neubau EG**

(N1.02, N1.03, N1.04, N1.11 sind gesperrt!)

Eingang/Ausgang: Haupteingang Neubau (bei „Gegenverkehr“: warten/Abstand halten!)

Flur im EG = Einbahnstraße!



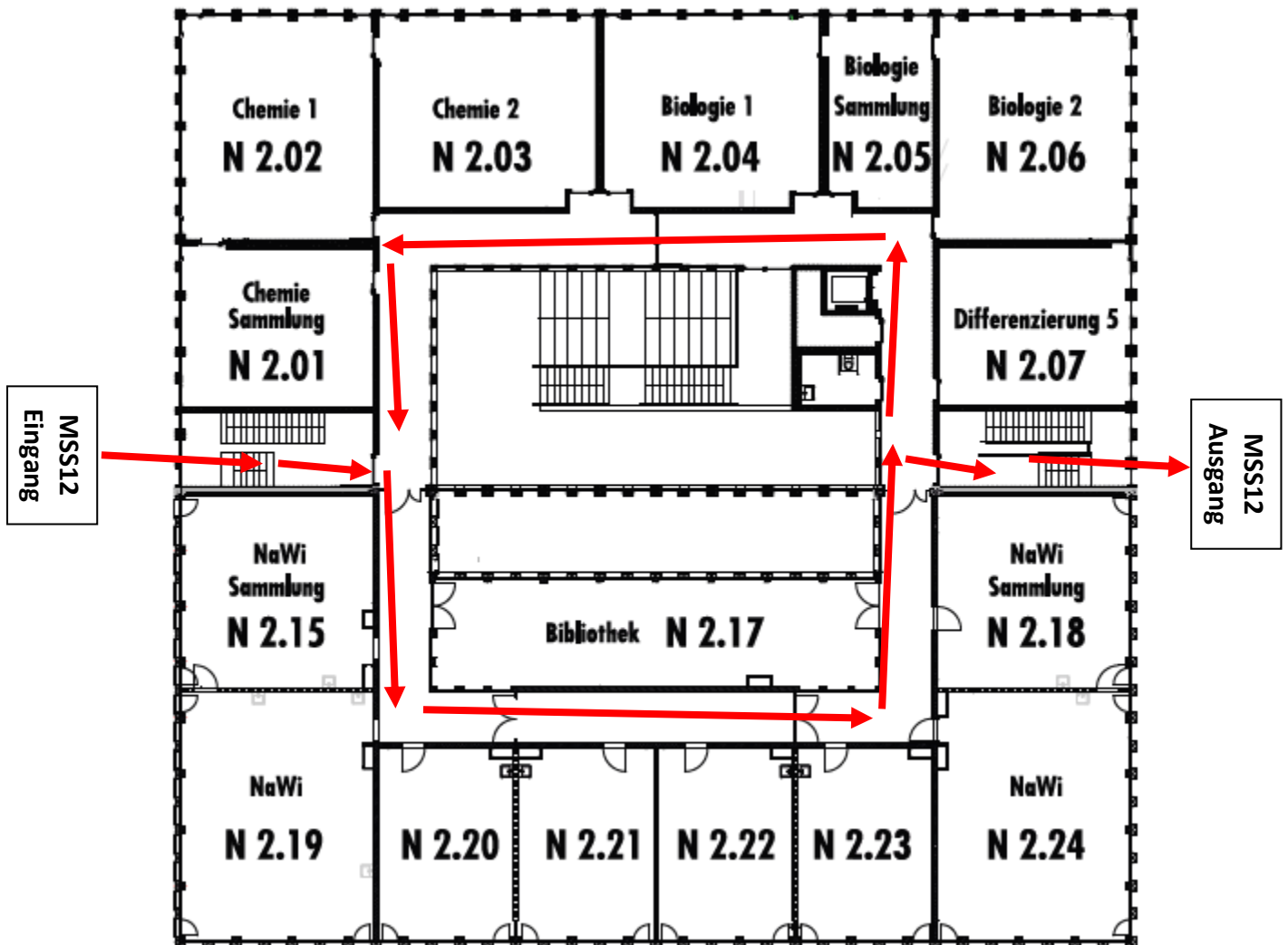
Jahrgang 12

alle Räume im **Neubau OG**

Eingang: Treppenhaus West (ohne Umwege direkt über die Treppe ins OG),

Ausgang: Treppenhaus Ost

Flur im OG = Einbahnstraße!



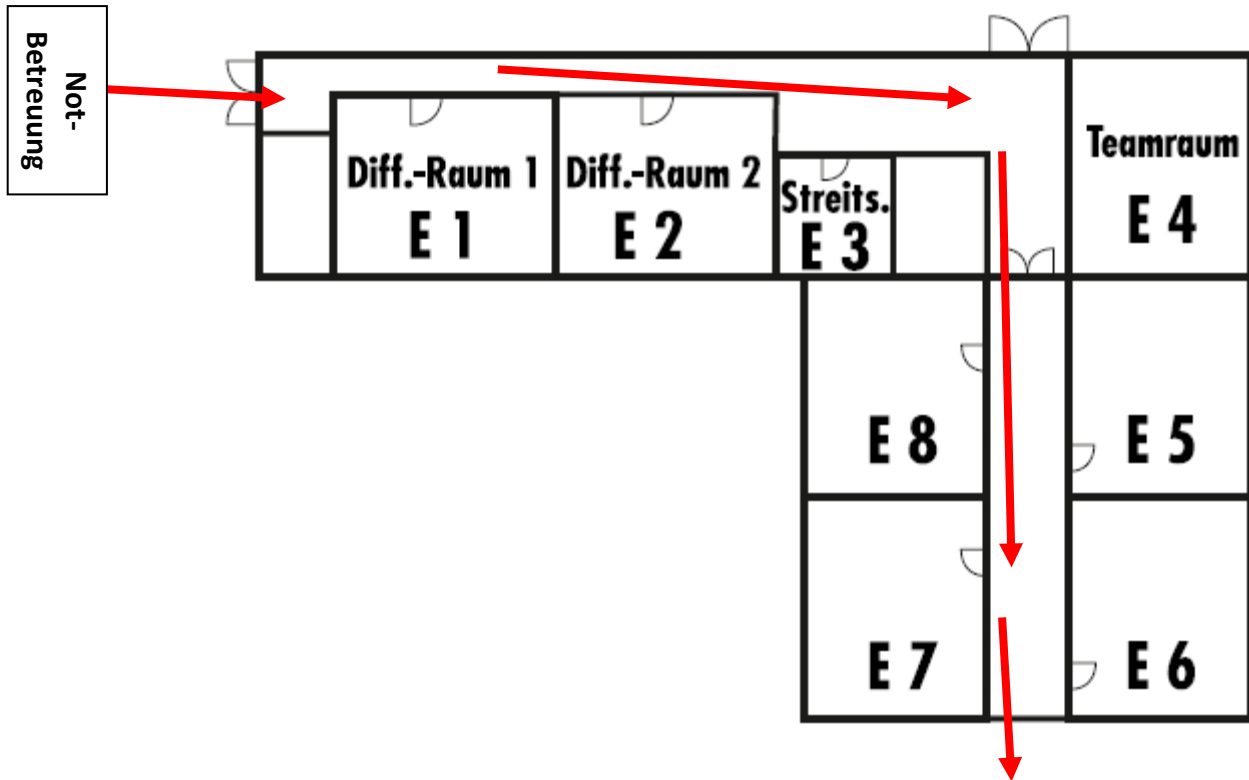
Notbetreuung

Raum E2 und E7 (Anbau)

Eingang: Tür West

Ausgang: Tür Süd

Flur = Einbahnstraße!



Übersicht

"Menschenmassen" sind möglichst zu vermeiden, daher werden alle zu Verfügung stehenden Ein- und Ausgänge sinnvoll genutzt. Mit dem Hausmeister abgesprochen: alle Eingänge werden stets offengehalten.

Klasse 9a Raum R212
Klasse 9b Raum R227
Klasse 9c Raum R214
Klasse 9d Raum R230

Klasse 10a Raum R209
Klasse 10b Raum R201
Klasse 10c Raum R116
Klasse 10d Raum R118

MSS11 Neubau EG
MSS12 Neubau OG

Personaleingang

